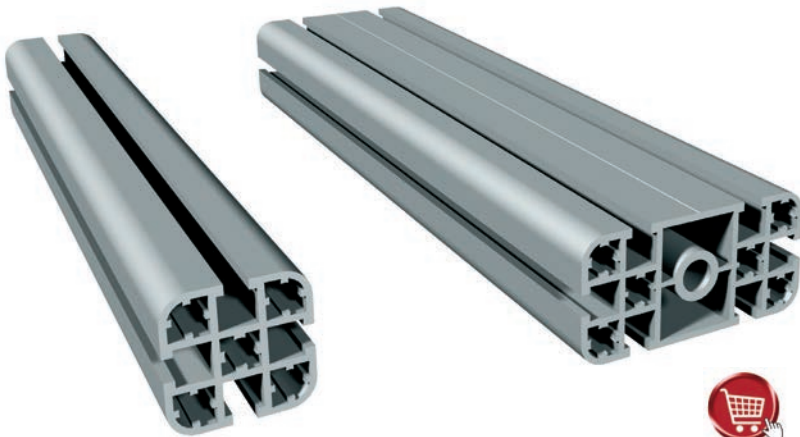


## Rahmenleichtprofile

## PL 40 / PL 80



## Merkmale

- Zum schnellen und einfachen Aufbau von Rahmen, Tischen und Gestellen
- Aluminium, natur eloxiert
- Gefertigt nach DIN EN 12020-2
- Leicht, kompakt, stabil
- Für höhere Belastungen geeignet
- Mit unseren Spannverbindungen werden durch Profilbohrungen und Spannelemente sehr feste, zug-, verdreh- und biegestabile Verbindungen zwischen den Profilen hergestellt
- Profilschnitt auf Anfrage
- umfangreiches Zubehör (siehe Seite B-14)

Option: - Pulverbeschichtungen

## Technische Daten

	PL 40	PL 80
Maße (B x H)	40 x 40 mm	80 x 40 mm
Länge	bis 3 Meter (Sonderlängen auf Anfrage)	
Gewicht	ca. 1,5 kg/m	ca. 2,9 kg/m
	4 T-Nuteneinzüge für Gleitmuttern M6 5 Hohlzüge, Ø 8,5 mm für M10	6 T-Nuteneinzüge für Gleitmuttern M6 6 Hohlzüge, Ø 8,5 mm für M10 Hohlzug, Ø 10,2 mm für M12
Trägheitsmoment $I_x$	8,38 cm <sup>4</sup>	64,40 cm <sup>4</sup>
Trägheitsmoment $I_y$	8,38 cm <sup>4</sup>	16,36 cm <sup>4</sup>
Widerstandsmoment $W_x$	4,19 cm <sup>3</sup>	16,10 cm <sup>3</sup>
Widerstandsmoment $W_y$	4,19 cm <sup>3</sup>	8,18 cm <sup>3</sup>

## Bestelldaten

Profilbezeichnung	Art.-Nr.: L = 1000 mm Art.-Nr.: L = 3000 mm*
<b>PL 40</b> B 40 x H 40 mm	200 008 1000 200 008 3000*
<b>PL 80</b> B 80 x H 40 mm	200 009 1000 200 009 3000*

\*Rohprofillänge L=3050 ... 3100 mm

## Maßzeichnungen

