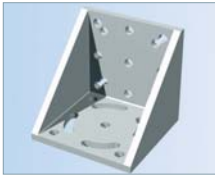


Zubehör

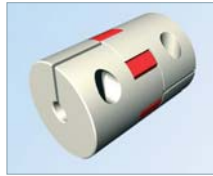
LEZ 1



Verbindungswinkel

- für LEZ 1

Art.-Nr.: **209110 0010**



Kupplung 20/30

- für LEZ 1
- 1 VE = 1 Kupplung

Art.-Nr.: **218001 5081**

Wellenschlitten 1/70

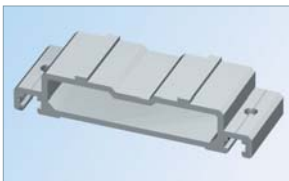
- L 96 x B 72 x H 28,5 mm
- Aufspannfläche plangefräst, T-Nuteneinzüge M6
- zentr. Schmiermöglichkeit, spielfrei einstellbar
- Gewicht: 0,35 kg
- Option: rostfreie Ausführung

Art.-Nr.: **223100 0070**
rostfrei: **223101 0070**

Transmissionswelle

Länge 1 m
Art.-Nr.: **227008 1000**

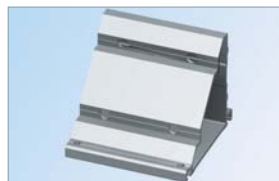
LEZ 1G Blue Line



Füße

- für LEZ 1G
- 116,5 x 40 x 22,5 mm
- 1 VE = 2 Stück

Art.-Nr.: **232199 0001**



Montagewinkel

- incl. Befestigungsmaterial
- für LEZ 1G

Art.-Nr.: **232199 0002**



Kupplung 30/40

- für LEZ 1G Blue Line
- 1 VE = 1 Kupplung

Art.-Nr.: **218002 8081**

Transmissionswelle

Länge 1 m
Art.-Nr.: **227008 1000**

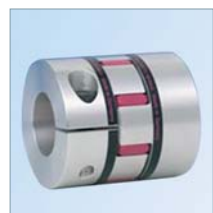
LEZ 2



Motorbefestigungsplatte

- für LEZ 2
- incl. Befestigungsmaterial
- für Direktantrieb, siehe Seite C78ff.

Art.-Nr.: **232199 0004**



Kupplung f. Transmissionswelle

- für LEZ 2
- 1 VE = 2 Stück Kupplungen

Art.-Nr.: **218050 0002**

Transmissionswelle \varnothing 25 mm

Länge 1 m
Art.-Nr.: **219001 0125**

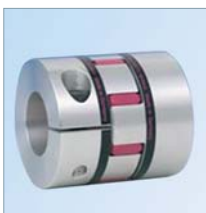
Länge 2 m
Art.-Nr.: **219001 0225**

Stehlager

für Transmissionswelle

VE 1 Stück
Art.-Nr.: **896202 5562**

LEZ 3



Kupplung f. Transmissionswelle

- für LEZ 3
- 1 VE = 2 Stück Kupplungen

Art.-Nr.: **218050 0002**

Transmissionswelle \varnothing 25 mm

Länge 1 m
Art.-Nr.: **219001 0125**

Länge 2 m
Art.-Nr.: **219001 0225**

Stehlager für
Transmissionswelle

VE 1 Stück
Art.-Nr.: **896202 5562**

LEZ 9



Kupplung 30/40

- für LEZ 9
- 1 VE = 1 Kupplung

Art.-Nr.: **218002 8081**

Wellenschlitten WS 11/70

- L 96 x B 96 x H 32 mm
- Aufspannfläche plangefräst, T-Nuteneinzüge M6
- zentr. Schmiermöglichkeit, spielfrei einstellbar
- Gewicht: 0,4 kg
- Option: rostfreie Ausführung

Art.-Nr.: **223111 0070**
rostfrei: **223111 1070**

Transmissionswelle

Länge 1 m
Art.-Nr.: **227008 1000**