

Merkmale

- Schrittwinkel 1,8°, geringere Auflösung durch Microstep-Betrieb
- sehr hohes Drehmoment durch Selten-Erden-Magnete
- optimiert für den Einsatz in Positioniersteuerungen
- optimales Verhältnis von Drehmoment und Baugröße
- kleiner Schrittwinkelfehler, nicht kumulativ



SM 60 M

SM 60 L

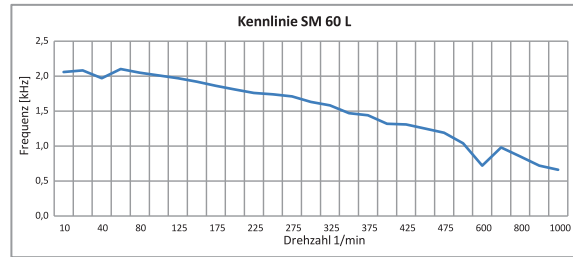
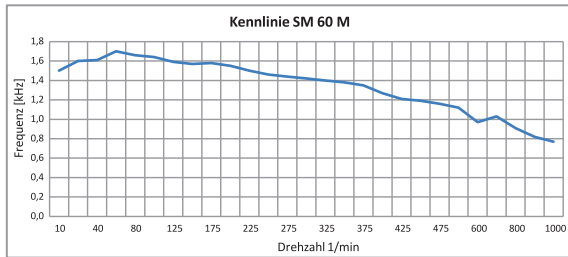
Technische Daten

Bezeichnung		SM 60 M	SM 60 L
Haltemoment bipolar	Nm	2,2	3,0
Wicklungsstrom	A	2,8	2,8
Wicklungsspannung	V	3,9	3,9
Wicklungswiderstand	Ω	1,4	1,4
Wicklungsinduktivität	mH	3,8	5,6
Rotorträgheit	g/cm ²	380	680
Schrittwinkel		1,8°	1,8°
Anschlussleitungen		4	4
Gewicht	kg	1,0	1,3
Artikel-Nr.		470480 0002	470480 0003

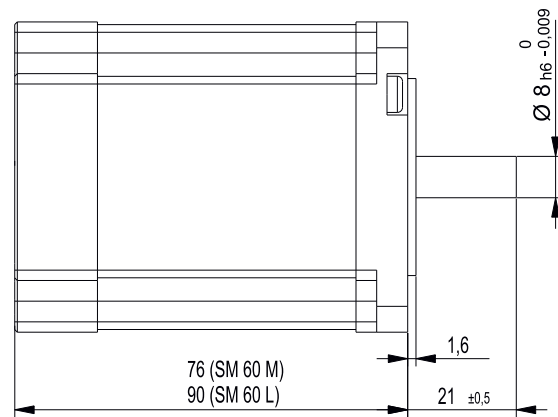
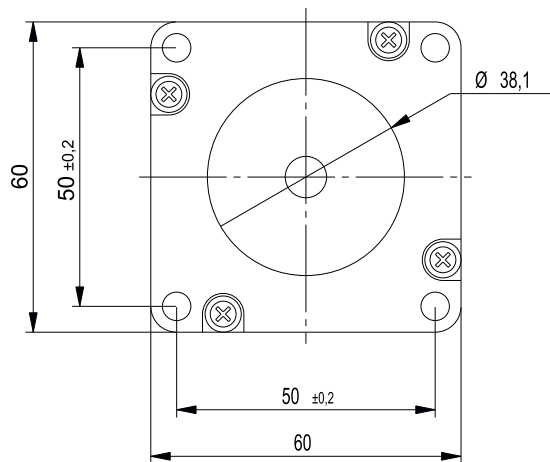
Maximale zulässige Radiallast: 90 N (bei 10mm)
 ISO-Klasse: B (130°)
 Schutzklasse: IP40
 Umgebungstemperatur: -10°C ... +50°C
 Isolationswiderstand: 100 M / 500 VDC

Technische Änderungen vorbehalten.

Kennlinien



Abmessungen



Anschlussbelegung

