

CNC-Maschine

mit Servomotorantrieb

FLATCom[®]
Serie L



Merkmale

- 5-Achs-Bearbeitung
- Große Bearbeitungsflächen bis 1700 x 2500 mm
- Gantry-Antrieb
- bewegliches Portal, feststehender Tisch
- Haube abnehmbar



Interessante Anwendungsvideos finden Sie auf unserem YouTube-Channel. Schauen Sie doch einfach mal rein!

FlatCom L250
mit Bedienpult iOP-19-CPU

Technische Daten

* Abmessungen mit Schaltschrank und geöffneter Tür

	FLATCom [®] L150	FLATCom [®] L250
Verfahrbereiche X/Y [mm]	1500 / 1700	2500 / 1700
Z-Hub [mm]	210 (optional 310, 410)	
Tisch-Aufspannfläche BxT [mm]	1600 x 2250	2600 x 2250
Z-Durchlass [mm]	270 (optional 370, 470)	
Abmessungen BxTxH [mm]	2236 x 2450 x 2211	3236 x 2450 x 2211
Abmessungen BxTxH * [mm]	2485 x 2450 x 2211	3485 x 2450 x 2211
Verfahrgeschw. X/Y/Z	max. 250 mm/s	
Wiederholgenauigkeit [mm]	± 0,02	
Antriebsmotoren	Servomotoren	
Antriebselemente X/Y/Z	Kugelgewindetriebe, spielfrei einstellbar	
Steuerung	CAN-Controller iMD mit 4 Antriebsreglern erweiterbar auf 12 Achsen (max. 6 interpolierte & 6 Handlingachsen), iPC, E/A-Modul, PILZ Sicherheits-SPS mit Stillstandsüberwachung, Netzteil 48 V / 1000 W	
Bedienung	Bedienpult iOP-19-CPU	
Gewicht [kg]	ca. 550	ca. 650
Software	Windows, WinRemote (optional: ProNC, isy 2.8)	
Anschlusswerte	400 V, 16 A	
Art.-Nr.	278030 272443	278031 272443

CNC-Maschine mit Servomotorantrieb

FLATCom® Serie L

Merkmale

- Portaldurchlass: 300mm
- spielfrei eingestellte Stahl-KG-Triebe mit Stahl-Linearführungen
- Wartungsfreie Servomotoren
- Spindelmotoren iSA 500 / 750 / 1500 / 1500L sowie iSA 900 / 1500W / 1500WL / 2200 / 3600
- Besonders für die satte Bearbeitung geeignet (Aluminium, Buntmetalle, Keramiken usw...)
- Montage von Spindelmotoren bis 3.6 KW, SK30 Aufnahmen
- Mit und ohne Schutzhaube lieferbar
- Bestens geeignet für Mehrschichtbetrieb
- schwenkbares Bedienpult iOP-19-CPU
- Steuerungs-PC iPC 25 inkl. PCI-Karte Win 7 / 64 bit
- Netzwerkanschluss

Optionen

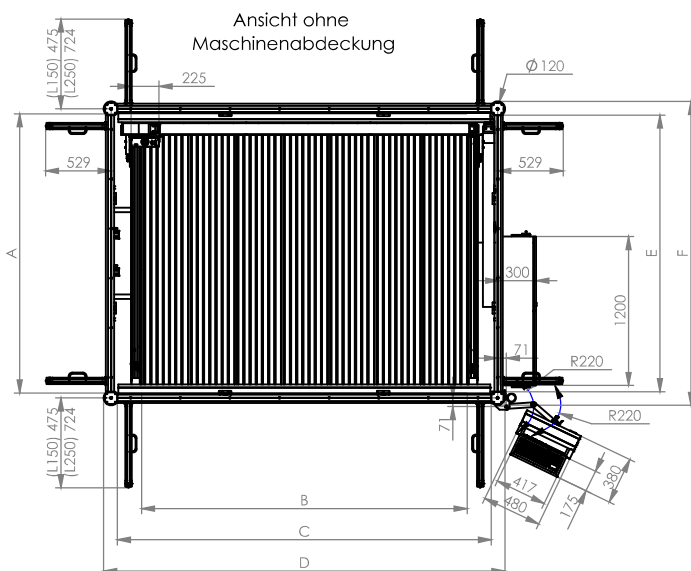
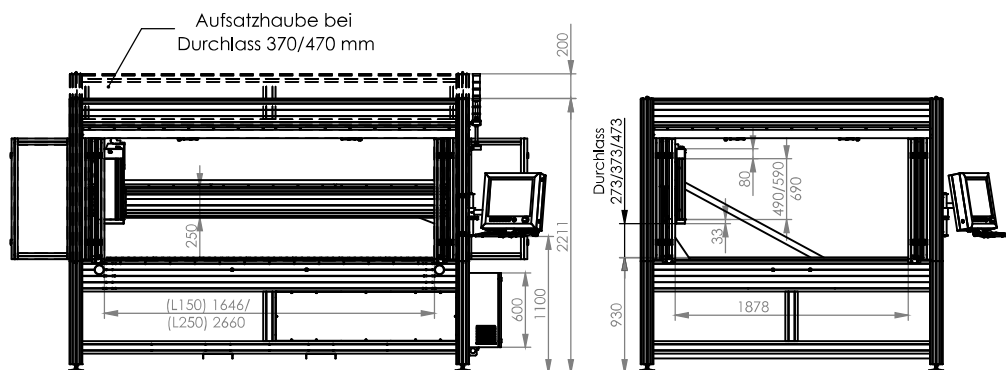
- PC-Bedienpult mit freien PCI-Steckplätzen (für die Verwendung externer PCI-Hardware)
- Sicherheitslichtvorhang
- Fräs- und Graverspindeln
- Automatische Werkzeugwechselstationen SK11 / SK20
- Minimalmengenschmierung oder CoolMin-Kühlsystem
- Vakuumspanntische
- Absaugvorrichtung
- 4. Achse z. B. Montage der RDH-Serie
- Version ohne Haube
- Maximal 6 interpolierte Achsen + 6 Handlingsachsen
- Portaldurchlass nach Kundenwunsch

Einsatzgebiete

Zur Bearbeitung von:

- Aluminium / Leichtmetalle
- Fräskunststoffe
- Buntmetalle (Messing, Bronze usw...)
- Keramik
- Kunststoffe
- Holz

Maßzeichnungen / Maße



	A	B	C	D	E	F
FlatCom L 150	2250	1600	2016	2216	2230	2430
FlatCom L 250	2250	2600	3016	3216	2230	2430

Hinweis:

Die Version FlatCom L150 besitzt keine umlaufenden Türen!

Technische Änderungen vorbehalten