

## Montagetisch MT2



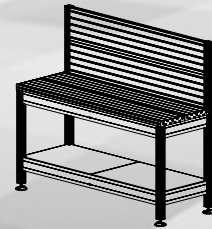
Montagetische zum Aufspannen von Vorrichtungen, Spannmitteln, zum Messen, Prüfen, Testen usw.

- Untergestell aus Aluminiumprofilen Serie PS mit Verstrebungen aus Aluminium-Paneelprofilen Serie PP
- Tischplatte und Rückwand aus Aluminium-Rechteckprofilen Serie RE mit T-Nuteneinzügen

Zubehör: siehe Seite 118

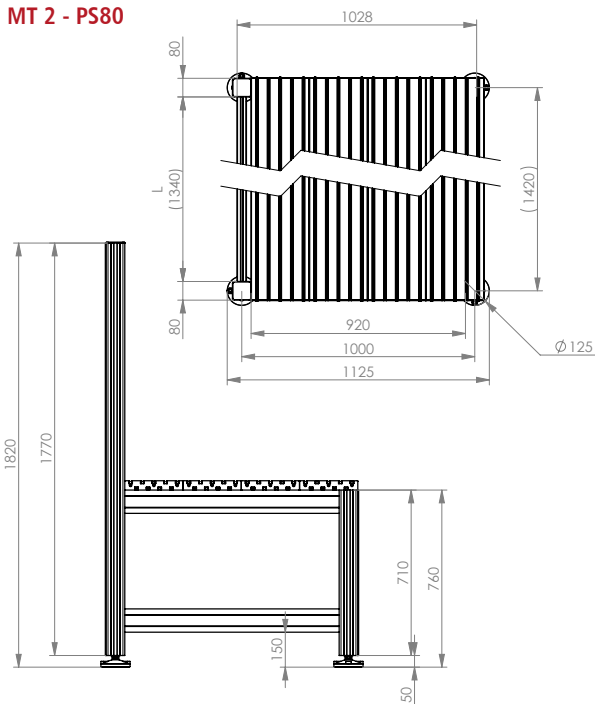
### Zubehör:

- Einlegeboden
- Montageplatten für Roboter
- Heberollen

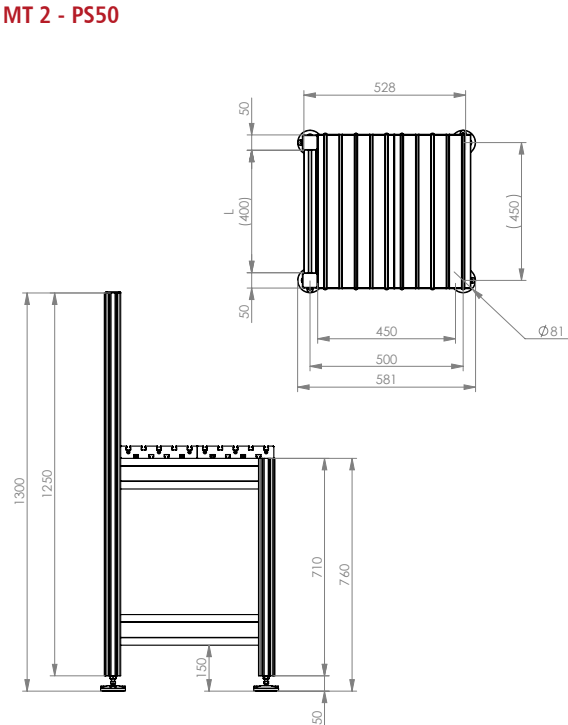


## Maßzeichnungen

### MT 2 - PS80



### MT 2 - PS50



## Bestelldaten

Montagetisch MT 2 mit T-Nutenplatte	Tischfläche [mm]	Artikelnummer	Einlegeboden (optional) Art.nr.
MT 2 - PS80 - 1500	1500 x 1000	248550 1001	248550 10011
MT 2 - PS80 - 2000	2000 x 1000	248550 1002	248550 10021
MT 2 - PS80 - 2500	2500 x 1000	248550 1003	248550 10031
MT 2 - PS80 - 3000	3000 x 1000	248550 1004	248550 10041
MT 2 - PS50 - 500	500 x 500	248550 1005	248550 10051
MT 2 - PS50 - 1000	1000 x 500	248550 1006	248550 10061
MT 2 - PS50 - 1500	1500 x 500	248550 1007	248550 10071
MT 2 - PS50 - 2000	2000 x 500	248550 1008	248550 10081

Montagetisch MT2 | Varianten mit T-Nutenplatte



PS50 - 500



PS50 - 1000



PS50 - 1500



PS50 - 2000



MT 2 - PS80 - 1500



MT 2 - PS80 - 2000



MT 2 - PS80 - 2500



MT 2 - PS80 - 3000